

JustBIM

- Interface
- Démarrer JustBIM
- Importer un IFC
- Estimation rapide (classifications)
- Estimation détaillée (compositions)
- Annoter la maquette
- Mesurer sur la maquette
- Utiliser les règles

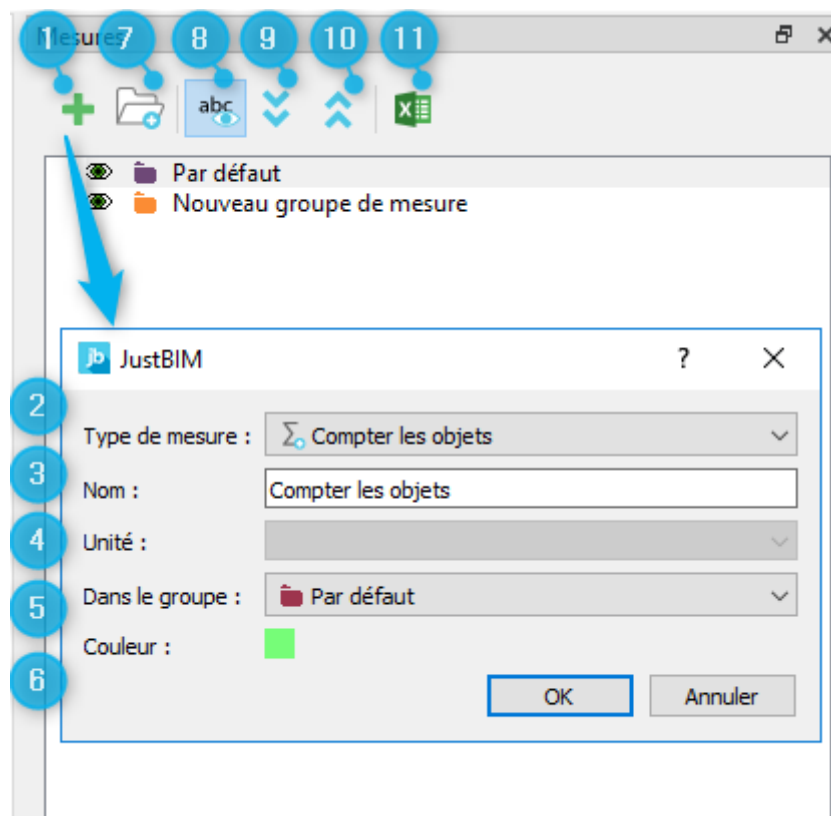
Utiliser l'outil de mesure



L'outil mesure sert principalement à calculer les périmètres des pièces ou autres mesures de longueurs ainsi que des surfaces verticales et horizontales.

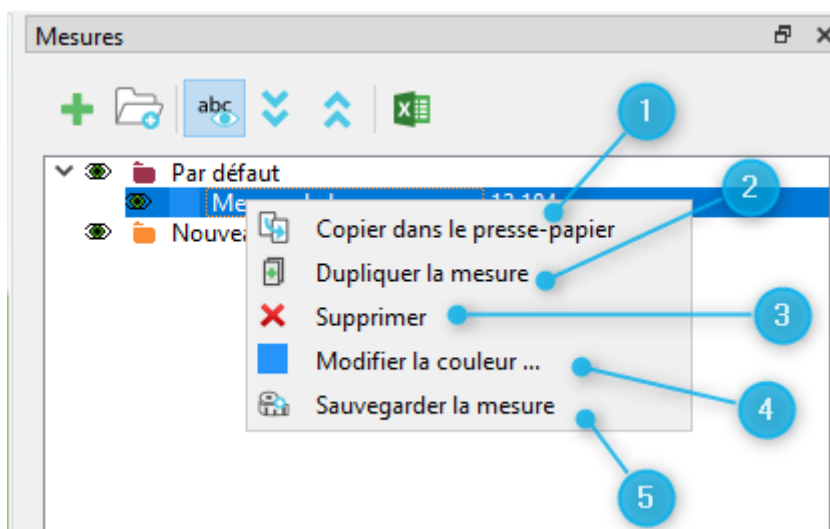
Interface

Les icônes de la palette



1	Créer une nouvelle mesure	Permet de faire tous type de mesure
2	Type de mesure	Permet de choisir le type de mesure
3	Nom	Nommer la mesure
4	Unité	Permet de choisir l'unité de la mesure
5	Dans le groupe	Permet de mettre la mesure dans un groupe
6	Couleur	Permet de changer la couleur de la mesure
7	Ajouter une nouveau groupe de mesures	Permet de créer un groupe avec plusieurs mesures
8	Afficher dans la vue 3D	Afficher / Maquer le texte des mesures
9	déplier d'un niveau	Développe les niveaux de l'arborescence
10	Réduire d'un niveau	Réduit les niveaux de l'arborescence
11	Exporter vers fichier Excel	Permet d'exporter les mesures vers un fichier excel

Les fonctions du menu déroulant : "Clic-droit sur une mesure"



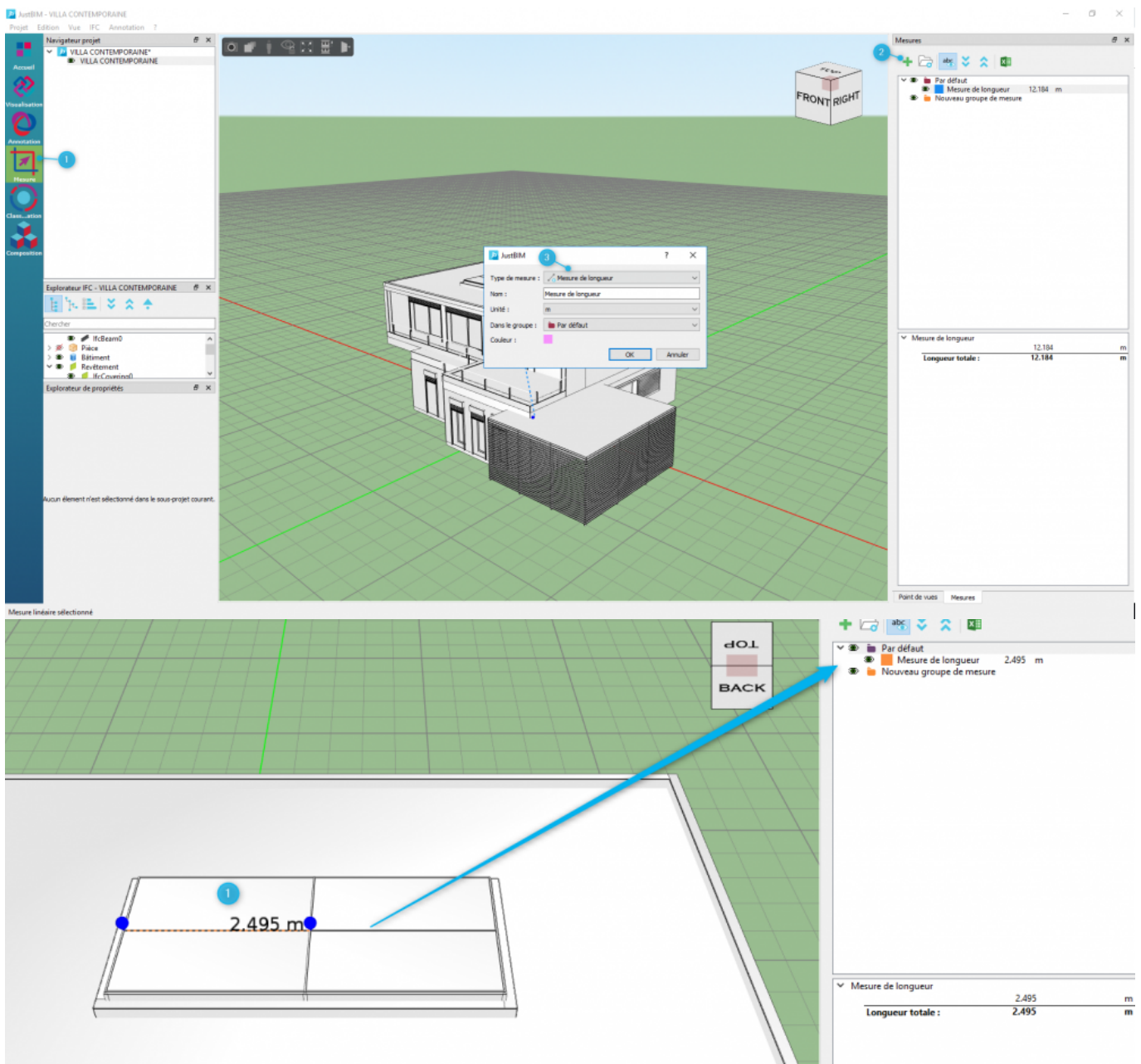
1	Copier dans le presse-papier	Copie la mesure/surface utile pour la copier dans Excel ou autres logiciels
2	Dupliquer la mesure	Permet de dupliquer la mesure
3	Supprimer la mesure	Supprime la mesure du projet
4	Modifier la couleur ...	Permet de changer la couleur de la mesure
5	Sauvegarder la mesure	Sauvegarde la mesure pour l'utiliser dans les compositions

Mesurer des longueurs

Pour pouvoir mesurer des longueurs dans JustBIM, il faut d'abord :

- 1 - Cliquer sur le module " **Mesure** " à gauche
- 2 - Puis, sur la croix verte " **Créer une nouvelle mesure** " dans le menu 'Mesure' à droite.
- 3 - Renseigner les éléments que vous souhaitez dans votre mesure et cliquez sur " **Ok** ".

Après avoir effectué ces étapes, déplacez vous sur la maquette et sélectionnez les points d'angle grâce aux faces.



Nota : JustBIM reconnaît automatiquement les faces et s'accroche aux points d'extrémités les plus proches.

Un tableau indiquant les longueurs est automatiquement ajouté à droite.

Mesurer des surfaces

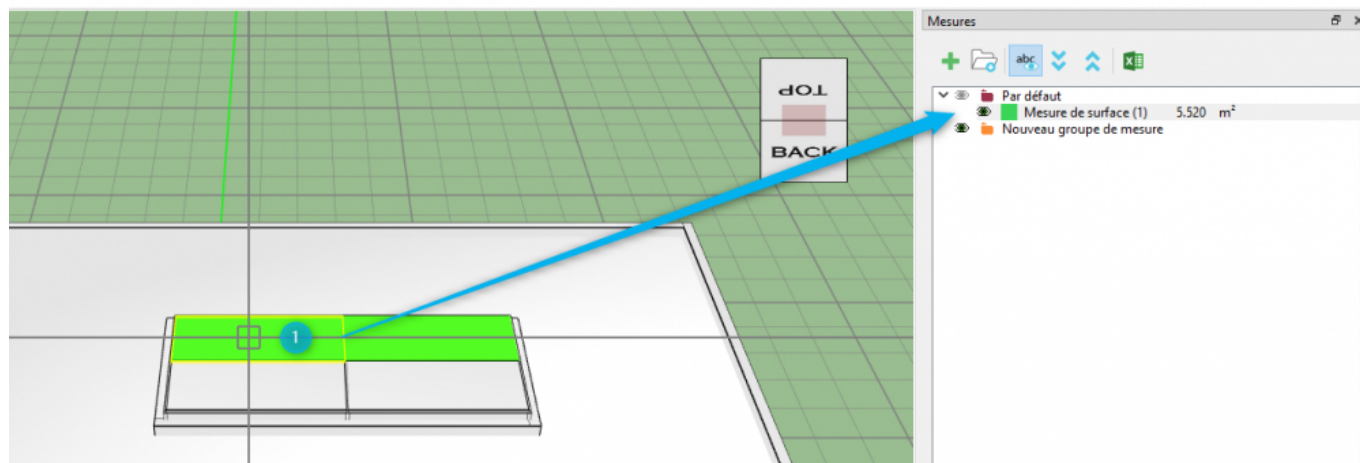
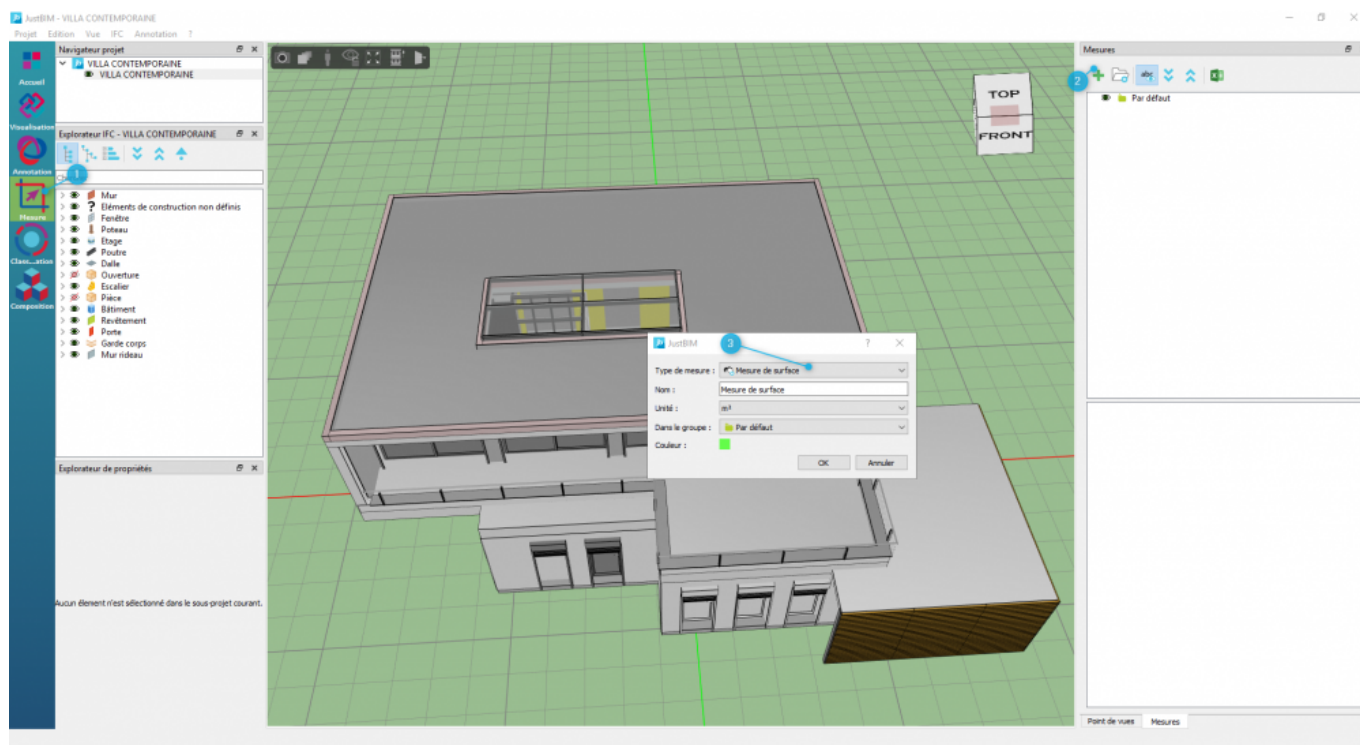
Pour pouvoir mesurer des surfaces dans JustBIM, il faut d'abord :

- 1 - Cliquer sur le module " mesure " à gauche

2 - Puis, sur la croix verte " **Créer une nouvelle mesure** " dans le menu 'Mesure' à droite.

3 - Renseigner les éléments que vous souhaitez dans votre mesure et cliquez sur " **Ok** ".

Ensuite, déplacez-vous sur la maquette et sélectionnez les surfaces avec la combinaison CTRL+clic gauche



Utiliser une mesure pour une composition

Prérequis : [savoir utiliser les compositions](#)



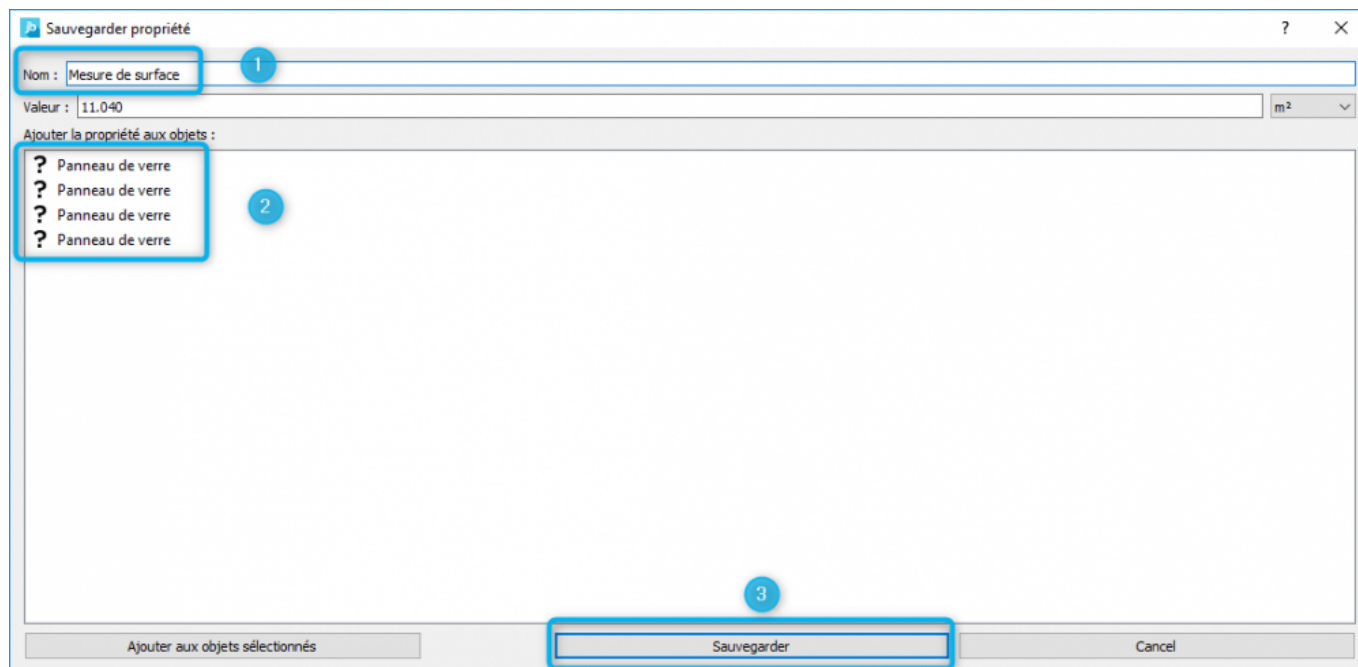
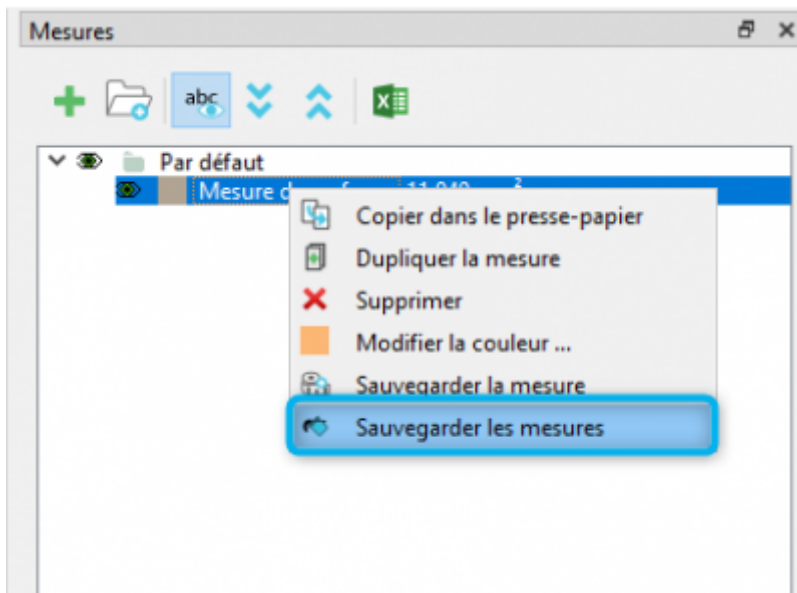
A quoi ça sert ?



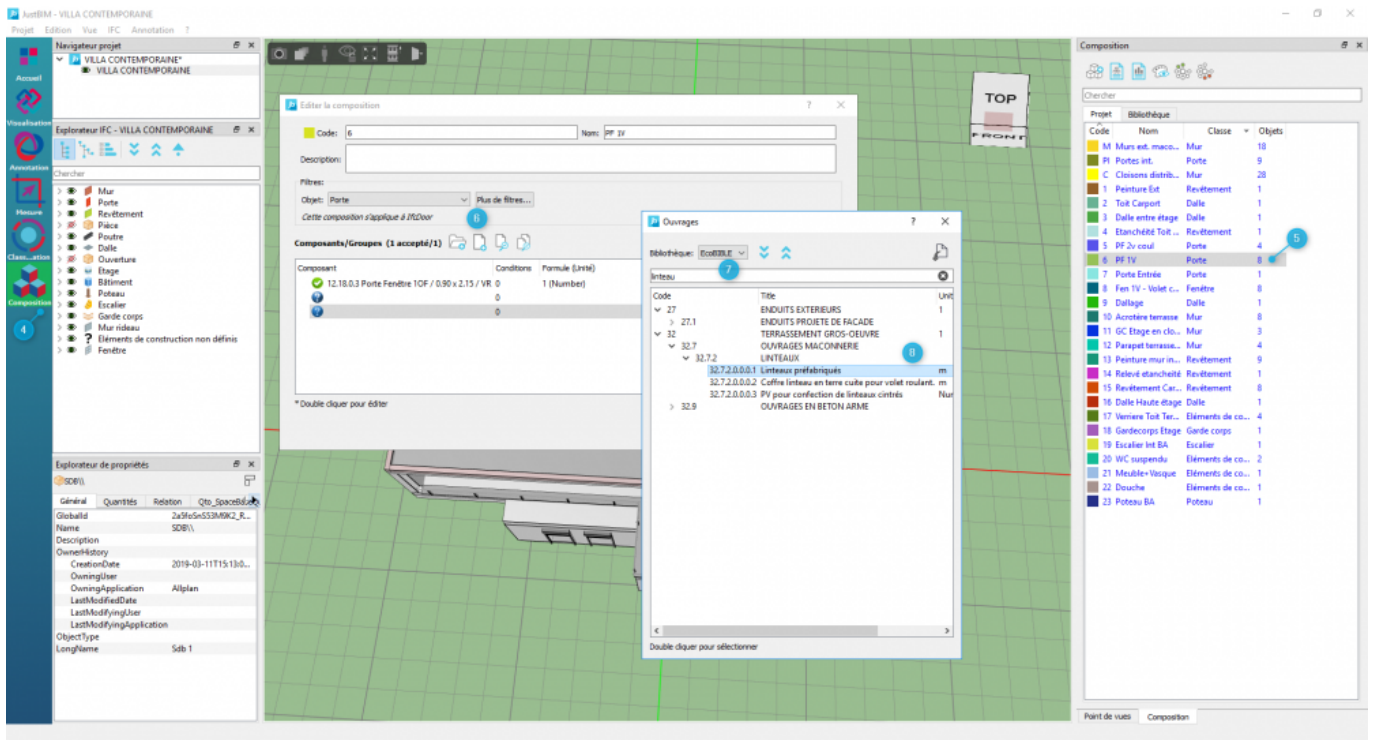
Sauvegarder une mesure pour l'utiliser dans une composition sert principalement à **gagner du temps sur vos métrés.**

Dans notre exemple on va récupérer la surface nette intérieure des murs d'une pièce pour la réutiliser pour de la peinture.

Pour sauvegarder les surfaces faites un clic droit dessus et choisissez **Sauvegarder la mesure**



- 1 - Donner ensuite un titre à votre mesure,
- 2 - Vérifier les objet qui vont être sauvegarder dans cette mesure,
- 3 - Puis cliquer sur **sauvegarder**.



4 - Aller ensuite sur l'onglet composition pour modifier une composition,

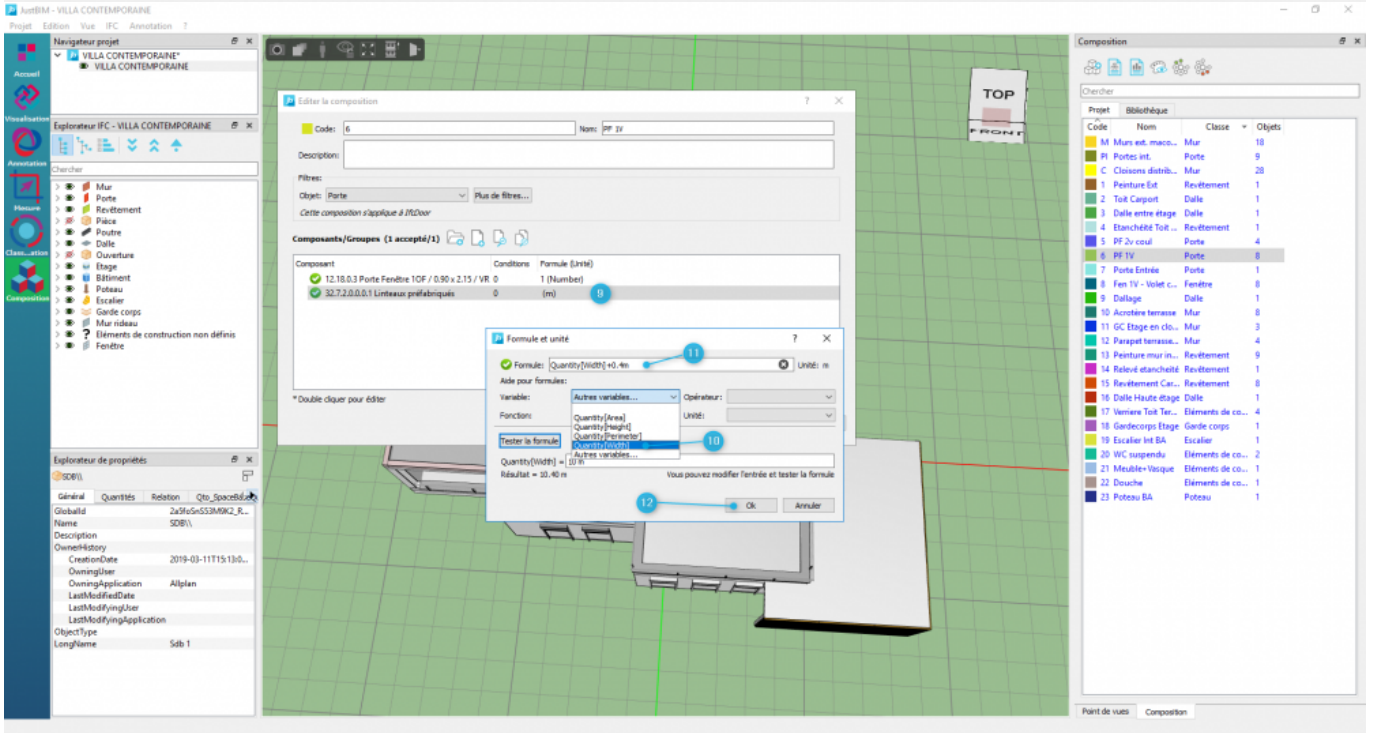
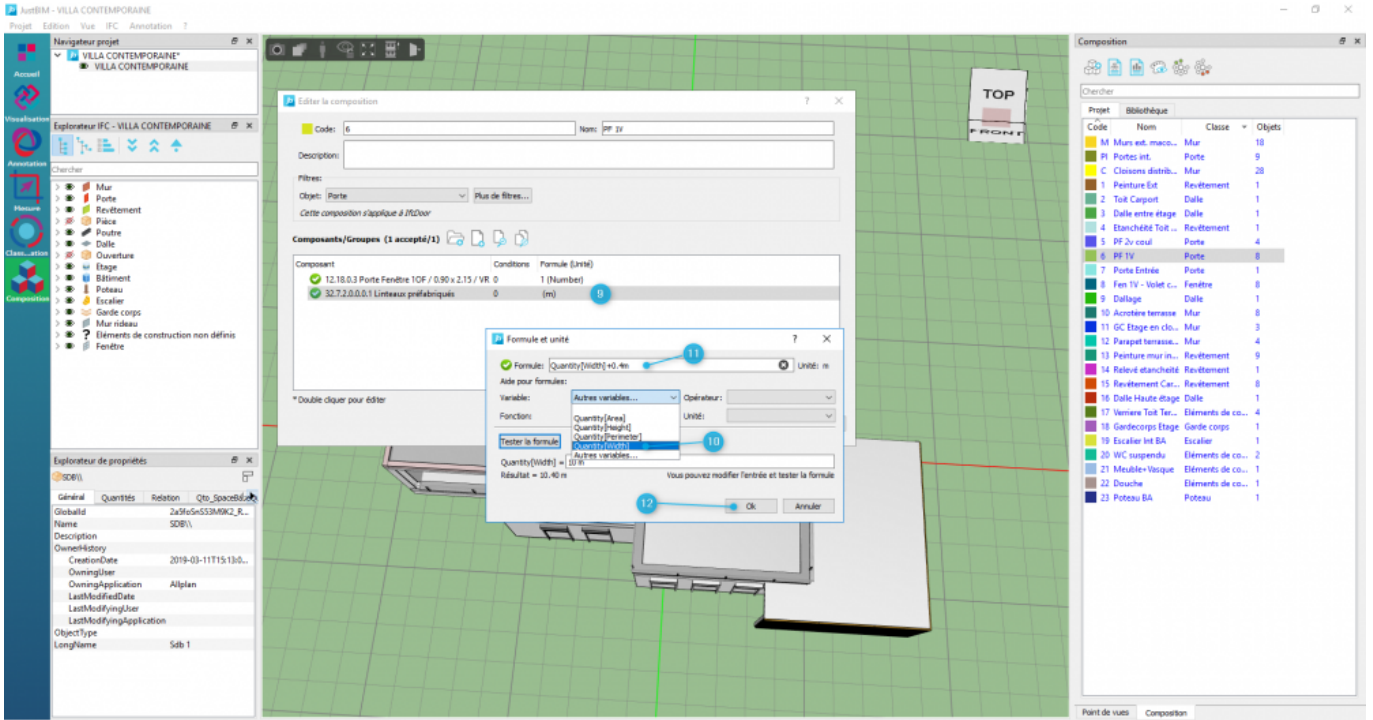
5 - Double cliquer sur la composition que vous voulez modifier,

Dans notre exemple on prendra la composition porte fenêtre,

6 - Ajouter un composant,

7 - Vous pouvez effectuer une recherche **linteau**

8 - Choisir ensuite l'article correspondant.



9 - Double cliquer sur la partie formule,

10 - Choisissez **Quantity[width]**,

11 - Ajouter + 0.4m,

12 - Cliquer sur Ok

Votre composition contient maintenant une mesure complémentaire.

Utiliser une mesure dans DeviSOC

Pour copier une mesure et l'utiliser dans DeviSOC :

- 1 - Numérotez vos mesures,
- 2 - Puis cliquez sur **Copier dans le presse-papier**,
mettre lien de la video .mp4
- 3 - Ouvrez DeviSOC puis cliquez sur **coller** dans le DQE par exemple,
- 4 - visualisez le resultat.

Supprimer une ligne de mesure

Pour pouvoir supprimer une ligne de mesure dans JustBIM cliquez droit sur la ligne à supprimer et choisissez **“Supprimer la côte”**.

From:
<http://doc.socinformatique.fr/> - Aide en ligne SOC INFORMATIQUE

Permanent link:
http://doc.socinformatique.fr/doku.php?id=justbim:les_bases:utiliser_l_outil_de_mesure

Last update: 2020/03/12 08:31

